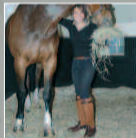




MAGELLAN & MULLOY

MORETON - IN - MARSH
ENGLAND



www.magellanmulloy.com



MAGELLAN & MULLOY

MORETON - IN - MARSH
ENGLAND



Maintenance • Pflegehinweise • Onderhoudsvorschriften
Instructions d'entretien • Instrucciones de mantenimiento



The world at your feet...

p.4 **Maintenance**

To enjoy the product for a long period of time we advice you to read and apply the maintenance instruction as required.

p.8 **Pflegehinweise**

Regelmäßige Pflege sorgt für eine längere Lebensdauer von Ihren Magellan & Mulloy Stiefeln.

p.12 **Instructions d'entretien**

Instructions d'entretien des bottes Magellan&Mulloy pour tous les temps

p.16 **Instrucciones de mantenimiento**

Para poder disfrutar del producto lo más posible le recomendamos que lea bien las instrucciones de mantenimiento y que las aplique cuando sea conveniente.

p.20 **Onderhoudsvorschriften**

Om hiervan zo lang mogelijk plezier te hebben raden wij u aan de onderhoudsvorschriften door te lezen en toe te passen waar nodig.

Congratulations!

Congratulations with the purchase of your boots. You have made the right choice and have become owner of an eminent technical product. To enjoy the product for a long period of time we advice you to read and apply the maintenance instruction as required. For more information please look at www.magellanmulloy.com



The leather

This has been special treated for waterproofing. The leather has become water resistant, will dry fast and will stay soft and supple. Maintenance from time to time is required and will therefore contribute to the life of your Magellan & Mulloy boots so you can enjoy them for a long time. Sympatex recommends regular maintenance. The boots should be treated on a regular basis to waterproof the leather. Using a waterproofer or conditioner the breathing effect will be maximized, preventing water exaggerating the leather and therefore blocking the breath ability of the Sympatex.



Cleaning of the leather

Mud and or dirt can be washed under the tap using lots of water and a brush or light soapy water if necessary. When walking through acids or manure, make sure to clean the boots properly with plenty of water, immediately after. It is also advisable to clean the boots with water after walking in snow and/or salt water.



Drying of the leather

Before you can treat the leather further it should be dried thoroughly after cleaning. This is depending on the circumstances but should be for minimum period of 48 hours. Ideally it should be dried in open air. To keep the boots in its original shape please use boot trees or fill them with paper.



Maintenance of the leather

To keep the leather nice and supple and to enhance the water resistance it is recommended to treat the smooth leather - shoe part of the boot – with Magellan & Mulloy Leather Grease on regular intervals.



Nubuck leather - soft, and velvet like

The shaft of all Magellan & Mulloy boots is made from this leather. To keep the characteristics of the nubuck leather it is recommended to use a water resistant leather spray or conditioner to feed the leather from time to time. Because Sympatex is a none permeable membrane, the amount of spray used for maintenance will not affect its breath ability. After use of the water resistant spray or conditioner a nubuck rubber can be used to restore to its original grain.



Socks

For maximum breath ability woollen socks or a combination of wool and synthetic materials is recommended. Wearing 100% cotton socks should be avoided at all times.



Sympatex

No maintenance is required! The synthetic Sympatex membrane, for waterproofing shoes and boots, is fitted behind the leather. Because Sympatex is a none permeable membrane, dirt and salt crystals from perspiration, do not affect its breath ability in any kind. Created for people that go their own way. Irrespective of the situation or challenge.



MagellanTex

Developed by Magellan & Mulloy especially for our range of boots: MagellanTex, the durable waterproof and actively breathing lining for warm and dry feet.

What ever you do ... stay dry

Herzlichen Glückwunsch!

Wir möchten Ihnen zum Kauf Ihrer Stiefel gratulieren. Sie haben die richtige Wahl getroffen und sind jetzt Besitzer eines hervorragenden technischen Produkts. Damit Sie das Produkt lange genießen können, empfehlen wir Ihnen, die Pflegeanleitung zu lesen und zu befolgen. Weitere Informationen finden Sie unter www.magellanmulloy.com



Das Leder

Dieses ist spezial behandelt; dadurch ist es Wasser abstoßend, schnelltrocknend und bleibt weich und geschmeidig. Sympatex muss regelmäßig gepflegt werden. Die Stiefel sollten regelmäßig gepflegt werden, um die Wasser abstoßende Wirkung des Leders zu erhalten. Die Verwendung spezieller Pflegemittel, die die Wasser abstoßende Wirkung verstärken, erhöht die Atmungsaktivität und verhindert das Eindringen von Wasser in das Leder und somit die Blockierung der Atmungsaktivität des Sympatex.



Die Reinigung des Leders

Matsch und Schmutz sollten unter dem Wasserhahn mit viel Wasser und einer Bürste oder einer leichten Seifenlauge entfernt werden, wenn dies erforderlich ist. Nach dem Kontakt mit Säuren oder Mist, reinigen Sie die Stiefel unverzüglich mit viel Wasser. Die Stiefel sollten auch nach dem Kontakt mit Schnee und/oder Salzwasser gereinigt werden.



Die Trocknung des Leders

Bevor das Leder wieder behandelt/gepflegt werden kann, muss es nach der Reinigung gut durchtrocknen. Die Trocknungsdauer hängt natürlich von den Umständen ab, sollte aber wenigstens 48 Stunden betragen. Am besten lässt man sie an der Luft trocknen. Damit die Stiefel ihre Form bewahren, ist es ratsam, Stiefelspanner zu verwenden oder die Stiefel mit Zeitungspapier auszustopfen.



Behandeln und Pflegen des Glattleders

Um das Leder schön und geschmeidig zu erhalten und um die Wasser abstoßenden Eigenschaften zu verstärken, empfiehlt es sich, nach der Reinigung das Glattleder mit Magellan & Mulloy Leather Grease (= Lederfett) einzufetten.



Behandeln und Pflegen des Nubukleders: weich und samtartig.

Hieraus ist der Schaft von allen Magellan & Mulloy Stiefeln gefertigt. Um den Charakter dieses Leders zu erhalten, ist es ratsam, mit einiger Regelmäßigkeit nach der Reinigung mit Wasser ein spezielles Spray für Nubukleder zu verwenden. Da das Sympatex nicht porös ist, hat die Menge des Sprays keinen Einfluss auf die „atmende“ Wirkung der Stiefel. Nach der Benutzung des Sprays kann mit einer Bürste für Nubukleder die Oberfläche wieder aufgeraut werden.



Socken

Für eine optimale Atmungsaktivität werden Wollsocken oder eine Kombination aus Wolle und synthetischem Material empfohlen. Socken aus 100 % Baumwolle sind nicht zu empfehlen.



Sympatex

Die Pflege von Sympatex ist problemlos, bzw. es benötigt keine spezielle Pflege. Die Faser Sympatex ist eine Kunststoffaser, welche Schuhe und Stiefel wasserdicht macht; dieses Sympatex ist direkt hinter dem Leder (Innenseite) angebracht. Da Sympatex keine Poren hat wird die Atmungsaktivität weder durch Schmutz noch durch Salzkristalle beeinträchtigt.



MagellanTex

Speziell von Magellan & Mulloy für unsere Stiefel-Kollektion entwickelt: MagellanTex, das beständige, wasserdichte und atmungsaktive Futter für trockene und warme Füße.

Was immer Sie tun...behalten Sie trockene Füße

Félicitations!

Merci d'avoir choisi ces bottes. En optant pour ce produit, vous êtes devenu propriétaire d'un article d'excellence. Pour que vous en profitiez longtemps, nous vous conseillons de lire et de respecter la notice d'entretien. Pour plus d'informations, consultez le site www.magellanmulloy.com



Le cuir

Le cuir a subi un traitement d'imperméabilisation spécial. De ce fait, il ne laisse pas pénétrer l'eau, sèche rapidement et conserve sa souplesse ainsi que sa douceur. Toutefois, il est nécessaire de l'entretenir de temps à autre afin que vous puissiez apprécier vos bottes Magellan & Mulloy longtemps.

Sympatex recommande un entretien régulier. Le cuir des bottes doit être imperméabilisé régulièrement. Un imperméabilisant ou un baume maximalise l'effet de respiration, empêchant ainsi l'eau de détendre le cuir et, donc, de bloquer la respirabilité du Sympatex.



Nettoyage du cuir

Pour faire disparaître la boue et la saleté, passez les bottes sous l'eau courante et rincez-les abondamment. Si nécessaire, vous pouvez utiliser une brosse ou un peu de savon.

Si vous avez marché dans des substances acides ou dans du fumier, veillez à nettoyer immédiatement les bottes au moyen de beaucoup d'eau. Nous vous conseillons également de nettoyer les bottes à l'eau si vous avez marché dans la neige et/ou l'eau salée.



Séchage du cuir

Avant de traiter le cuir, séchez-le complètement une fois que vous l'avez nettoyé. La durée du séchage dépend des conditions, mais au moins 48 heures sont nécessaires. Séchez vos bottes de préférence en plein air.

Pour que vos bottes conservent leur forme d'origine, utilisez des supports spéciaux ou remplissez-les de papier.



Entretien du cuir

Pour que le cuir reste beau et souple tout en résistant mieux à l'eau, nous vous conseillons de traiter régulièrement le cuir souple (pied de la botte) au moyen de la graisse pour cuir Magellan & Mulloy.



Le nubuck, doux comme du velours

La tige de toutes les bottes Magellan & Mulloy est faite de cette matière. Pour que le nubuck conserve ses propriétés, nous vous conseillons d'utiliser de temps en temps un aérosol ou un baume imperméabilisant

pour le cuir afin de le nourrir. Comme le Sympatex est une membrane imperméable, la quantité de produit utilisée pour l'entretien des bottes n'affectera pas sa respirabilité.

Une fois que vous avez appliqué l'aérosol ou le baume imperméabilisant, vous pouvez utiliser une gomme spéciale pour nubuck qui rendra à la matière son grain d'origine.



Chaussettes

Pour une respirabilité optimale, nous vous conseillons de porter des chaussettes en laine ou composées d'un mélange laine/synthétique. Ne portez jamais de chaussettes 100% coton.



Sympatex

Aucun entretien n'est nécessaire! La membrane synthétique Sympatex, qui imper-méabilise les chaussures et les bottes, est disposée derrière le cuir. Comme le Sympatex est une membrane imper-méable, la saleté et les cristaux de sel issus de la transpiration n'affectent en aucun cas sa respirabilité.



MagellanTex

Développé spécialement par Magellan & Mulloy pour notre collection, MagellanTex, la doublure imperméable résistante et active qui assure au pied un grand confort.

Quoi que vous fassiez... restez au sec.

Felicidades!

Felicidades por la compra de sus botas. Ha hecho una buena elección y ahora es propietario de un producto de una excelente calidad técnica. Para poder disfrutar del producto lo más posible le recomendamos que lea bien las instrucciones de mantenimiento y que las aplique cuando sea conveniente. Consulte también www.magellanmulloy.com.



El cuero

Tiene un tratamiento especial. De ahí que sea impermeable, de secado rápido y que se mantenga suave y flexible. Un mantenimiento periódico asegura una vida útil más larga de sus botas Magellan & Mulloy.

Sympatex recomienda en relación con la transpirabilidad (molecular) de las botas que se les haga un mantenimiento frecuente para que el cuero siga siendo impermeable y que no absorba toda el agua. Esto dificulta la transpirabilidad del cuero.



Limpieza del cuero

El barro y la suciedad se pueden limpiar con un buen chorro de agua del grifo y un cepillo. Después del contacto con los ácidos del abono aclare bien las suelas y las botas. También se recomienda el limpiarlas bien si han entrado en contacto con agua salada y/o nieve.



Secado del cuero

Antes de seguir tratando el cuero después de su limpieza hay que secarlo bien, la duración varía según las circunstancias pero como mínimo 48 horas! Es mejor que se sequen al aire. Para mantener bien la forma, puede utilizar papel de periódico o una horma extendora.



Tratamiento y nutrición del cuero

Para mantener el cuero bonito y flexible, y/o para reforzar la impermeabilidad se recomienda después de la limpieza el aplicar la grasa Magellan & Mulloy Leather Grease sobre la parte lisa de cuero de la base-zapato de la bota.



Cuero nubuck –suave, aterciopelado

Ese es el material utilizado para la caña de las botas de Magellan & Mulloy. Para mantener el carácter del cuero se recomienda después de la limpieza y con relativa frecuencia el utilizar un spray para protegerlo del agua y la suciedad.

Como Sympatex no es poroso, la cantidad de spray no afecta la transpirabilidad.

Después de la aplicación del spray o crema impermeable cardar el cuero nubuck con un cepillo especial o cepillarlo ligeramente para recuperar el sentido del pelo.



Calcetines

Se recomienda para una transpiración óptima usar calcetines de composición lana/sintética. Evite los calcetines 100% algodón.



Sympatex

El mantenimiento de Sympatex es de lo más fácil!

La membrana sintética de Sympatex que impermeabiliza los zapatos y botas, está justo detrás del cuero. Como Sympatex no es poroso, la suciedad y los cristales de sal no afectan la transpirabilidad del pie.



MagellanTex

MagellanTex, un material especialmente creado por Magellan & Mulloy para nuestras botas: un forro resistente, impermeable y transpirable para mantener los pies abrigados y secos.

Haga lo que haga... no se moje.

Proficiat!

Proficiat met de aankoop van uw laarzen. U heeft een terechte keus gemaakt en bent eigenaar geworden van een technisch hoogwaardig product. Om hiervan zo lang mogelijk plezier te hebben raden wij u aan de onderhoudsvorschriften door te lezen en toe te passen waar nodig. Zie ook www.magellanmulloy.com



Het leer

Dit is speciaal behandeld. Hierdoor is het leer waterafstotend, sneldrogend en blijft het zacht en soepel. Regelmatig onderhoud zorgt voor een langere levensduur van uw Magellan & Mulloy laarzen.

Sympatex beveelt zelfs aan om in verband met de ademende (moleculaire) werking de laarzen regelmatig te behandelen zodat het leer waterafstotend blijft en het zich niet vol kan zuigen met water. Dit belemmert juist de ademende werking van het leer.



Reinigen van het leer

Modder, vuil kan onder de kraan met ruim water en een borstel worden verwijderd. Na aanraking met zuren uit de mest de laarzen en zolen goed afspoelen. Ook is het raadzaam om de laarzen met water af te spoelen na aanraking met zoutwater en/of sneeuw.



Drogen van het leer

Voordat het leer verder behandeld kan worden, moet het na reiniging goed drogen, dit is afhankelijk van de omstandigheden, maar minimaal 48 uur! Bij voorkeur aan de lucht laten drogen. Om de vorm goed te behouden kunt u er een spanner of krantenpapier in stoppen.



Behandelen en voeden van het leer

Om het leer mooi en soepel te houden, en/of de waterafstotende eigenschap te versterken verdient het de aanbeveling om na het reinigen het gladde leer van het schoengedeelte van de laars te behandelen met

Magellan & Mulloy Leather Grease.



Nubuck leer, zacht en fluweelachtig

Hiervan is de schacht van alle Magellan & Mulloy laarzen gemaakt. Om het karakter van het leer te behouden is het raadzaam om met enige regelmaat na reiniging een water/ vuilafstotende leerspray te gebruiken.

Omdat Sympatex niet poreus is, heeft de hoeveelheid spray die gebruikt wordt geen invloed op de ademende werking.

Na het opbrengen van de waterafstotende spray of conditioner het nubuck leer opruwen met een nubuckgom of licht opborstelen om de vleug te herstellen.



Sokken

Voor een optimale ademende werking wordt aanbevolen om sokken te dragen van wol/synthetische samenstelling. Liever geen 100% katoen.



Sympatex

Het onderhoud van Sympatex is probleemloos!

Het kunststof Sympatex membraan, dat schoenen, laarzen waterdicht maakt, zit direct achter het leer.

Omdat Sympatex geen poriën heeft wordt de ademingsactiviteit noch door vuil noch door zoutkristallen aangetast.



MagellanTex

Speciaal door Magellan & Mulloy voor onze collectie laarzen ontwikkeld, MagellanTex, de duurzame waterdichte en actief ademende voering voor droge en warme voeten.

What ever you do ... stay dry